

la Nostra Linea Didattica



il Piccolo Teatro d'Arte è una
Compagnia Teatrale
ma è anche un
Laboratorio Teatrale Permanente
e un'Accademia

La caratteristica che contraddistingue la nostra linea didattica, nasce dalla relazione tra tre diversi aspetti della nostra istituzione (la Compagnia, il Laboratorio Permanente e l'Accademia Teatrale) che permette di porre in atto alcune strategie formative in grado di fondere insieme il momento didattico con la pratica di palcoscenico.

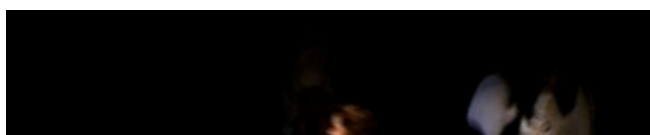
Tra finalità da noi perseguite, c'è la formazione del nuovo pubblico teatrale, e a tal fine la nostra attività rivolge molti momenti al pubblico scolastico sviluppando in tal sede, momenti in cui il teatro diviene il momento fondante di una situazione di confronto tra giovani.

Se da un lato queste manifestazioni diventano il bacino da cui la scuola spesso trae l'utenza, dall'altro divengono l'occasione in cui gli allievi possono presentarsi al pubblico e mettere in gioco, in maniera proporzionata al proprio livello di preparazione, le abilità acquisite nel corso degli anni di studio.



foto saggi 2010

il Laboratorio Teatrale Permanente



Cosa si studia:

Recitazione

Dizione



Saggio Shakespere 2010

Danza ed espressione corporea

Canto

Repertorio

Età minima di ammissione: 10 anni

Al **Laboratorio Teatrale Permanente** si accede senza alcun esame di ammissione a partire dall'età di dieci anni e durante il quale si apprendono le tecniche fondamentali della recitazione (**recitazione, dizione, danza ed espressione corporea, canto**).

A partire dal secondo anno di laboratorio si aggiunge il corso di **repertorio** che costituisce un aspetto peculiare particolarmente importante nel nostro insegnamento. Gli spettacoli messi in scena dalla compagnia diventano oggetto di studio degli allievi e i diversi ruoli vengono studiati con l'aiuto dei ragazzi che li hanno interpretati. Grazie a questo lavoro è possibile cominciare ad inserire gradualmente gli allievi negli spettacoli consentendo loro di maturare l'esperienza di palcoscenico. Ma questo permette anche ai ragazzi più avanti negli studi di trovarsi nel ruolo di tutor e nella condizione di analizzare più consapevolmente la propria performance scenica e il proprio grado di preparazione.

Il livello di preparazione che viene raggiunto entro i 18 (età in cui è possibile accedere all'Accademia) è spesso molto alto e i ragazzi hanno nel frattempo maturato una ricchissima esperienza di palcoscenico e si sono cimentati con linguaggi teatrali molto differenti.



L'Accademia Teatrale



Cosa si studia:

Recitazione e repertorio

Tecniche per lo sviluppo delle dinamiche di relazione

Danza Mimo ed Espressione corporea

Letture interpretativa e microfonica

Yoga, Schema, Acrobatica



Saggio Eschilo 2010

Canto

Età minima di ammissione: 18 anni

All'**Accademia Teatrale** si accede a partire dai 18 anni, se sono stati raggiunti determinati risultati durante il laboratorio permanente; oppure tramite esame d'ammissione.

L'accademia dura tre anni, impegna cinque giorni alla settimana gli allievi e fornisce gli strumenti per l'accesso definitivo al professionismo.

Corsi caratterizzanti: tecniche di training legate al teatro della performance, studio dell'evoluzione del teatro d'attore, stages a breve termine con rappresentanti significativi del mondo dello spettacolo.

Durante il periodo di Accademia i nostri allievi sono autorizzati a maturare esperienze professionali esterne alla compagnia in quanto la nostra Accademia è divenuta un punto di riferimento per le produzioni teatrali e cinematografiche cittadine che utilizzino giovani attori.

[Iscrizioni](#)[Corsi](#)[Orari](#)[Regolamento](#)[Saggi 2010 S.](#)[Saggi 2010 E.](#)[Soci](#)[Home](#)[P.T.A.](#)[Missione](#)[Storia](#)[Spettacoli](#)[Compagnia](#)[Accademia](#)[TeatroScuola](#)[Contatti](#)